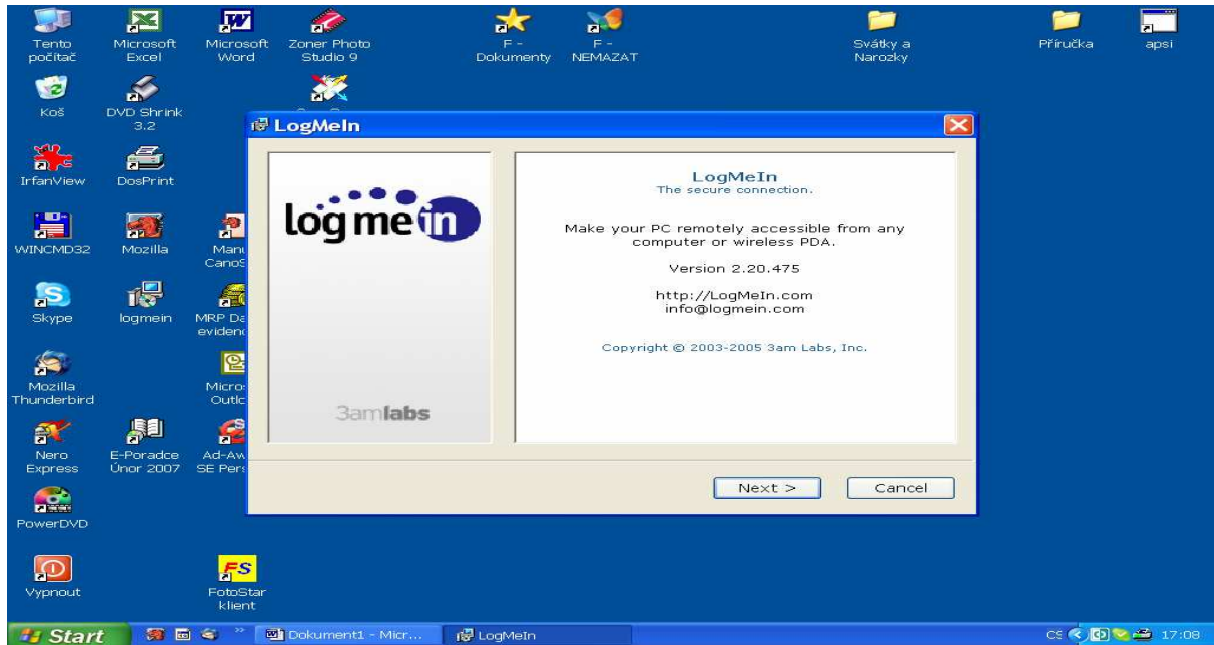


Postup instalace programu LogMeIn

Na internetové adrese www.apsi.cz v sekci Stáhněte si naleznete instalátor programu LogMeIn. Stáhněte si tento soubor do svého počítače a spusťte jej.

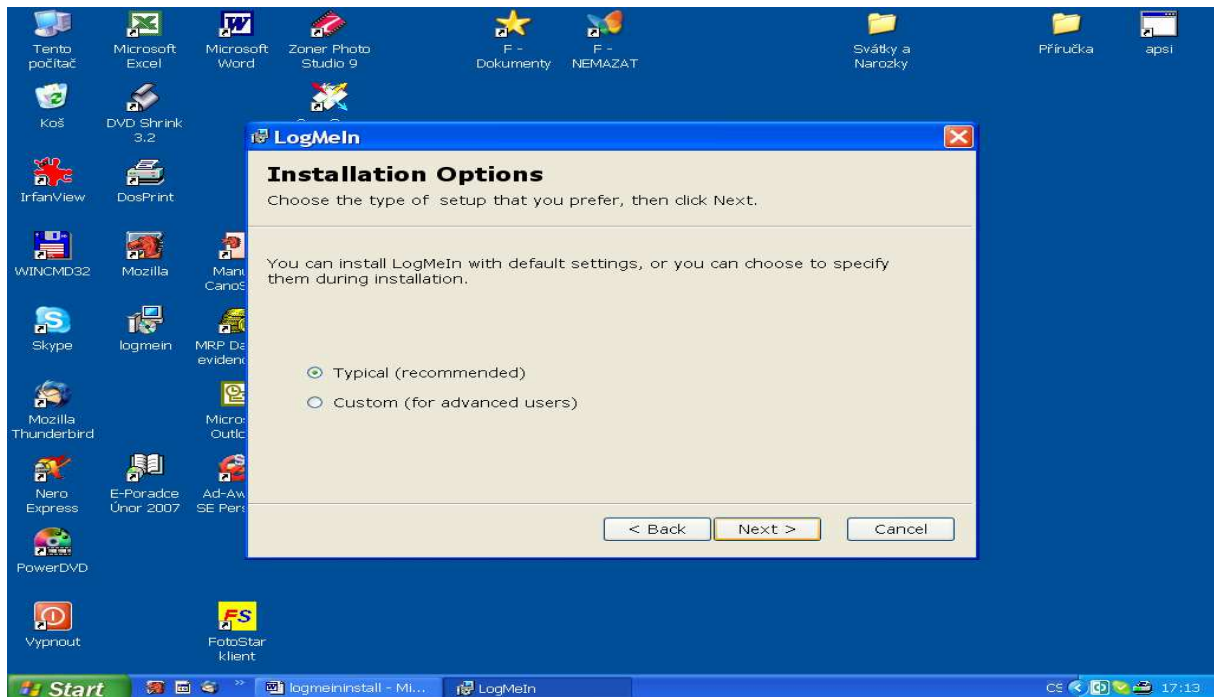
Na 1. obrazovce klikněte na NEXT >



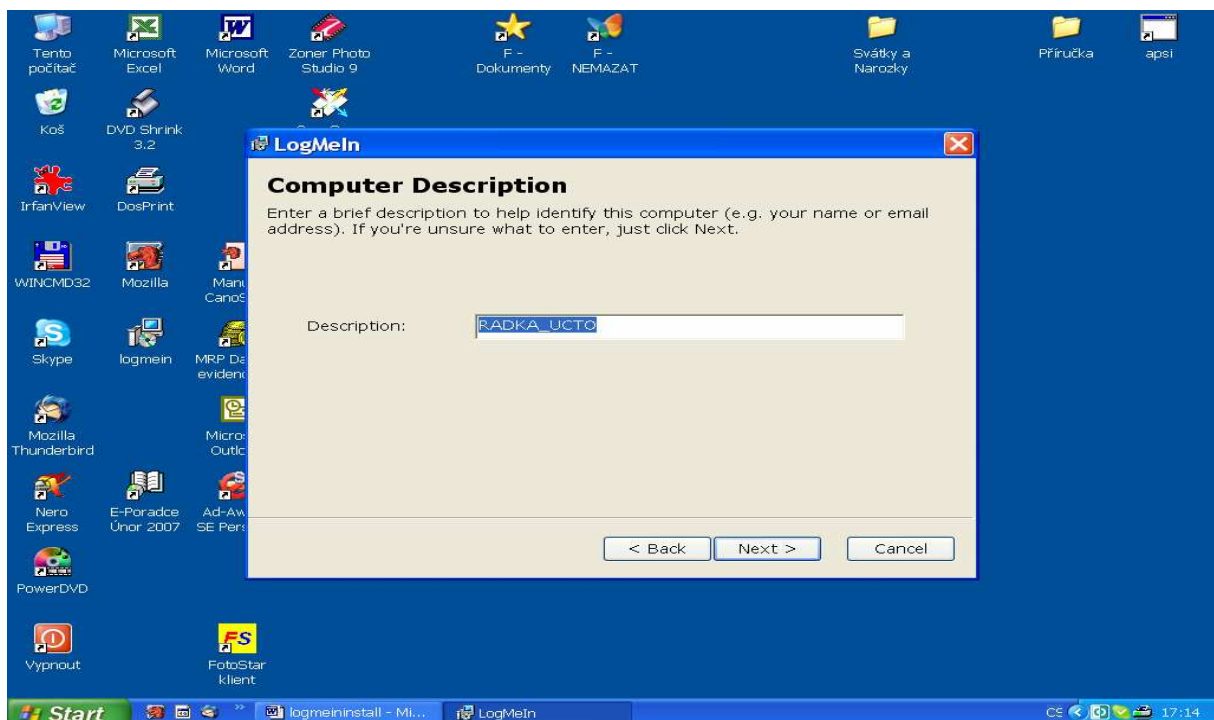
Na 2. obrazovce klikněte na I Agree >



Na 3. obrazovce ponechte volbu Typoval a klikněte na NEXT >

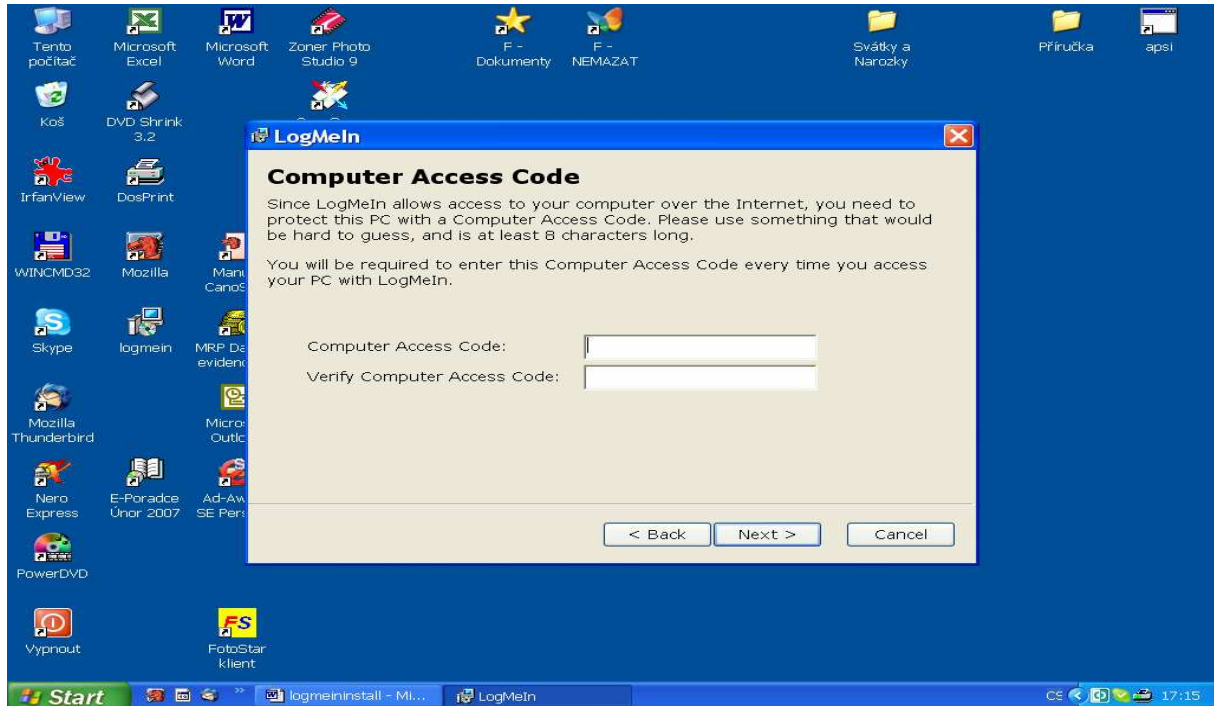


Na 4. obrazovce bude vyplněno jméno vašeho počítače – klikněte na NEXT >

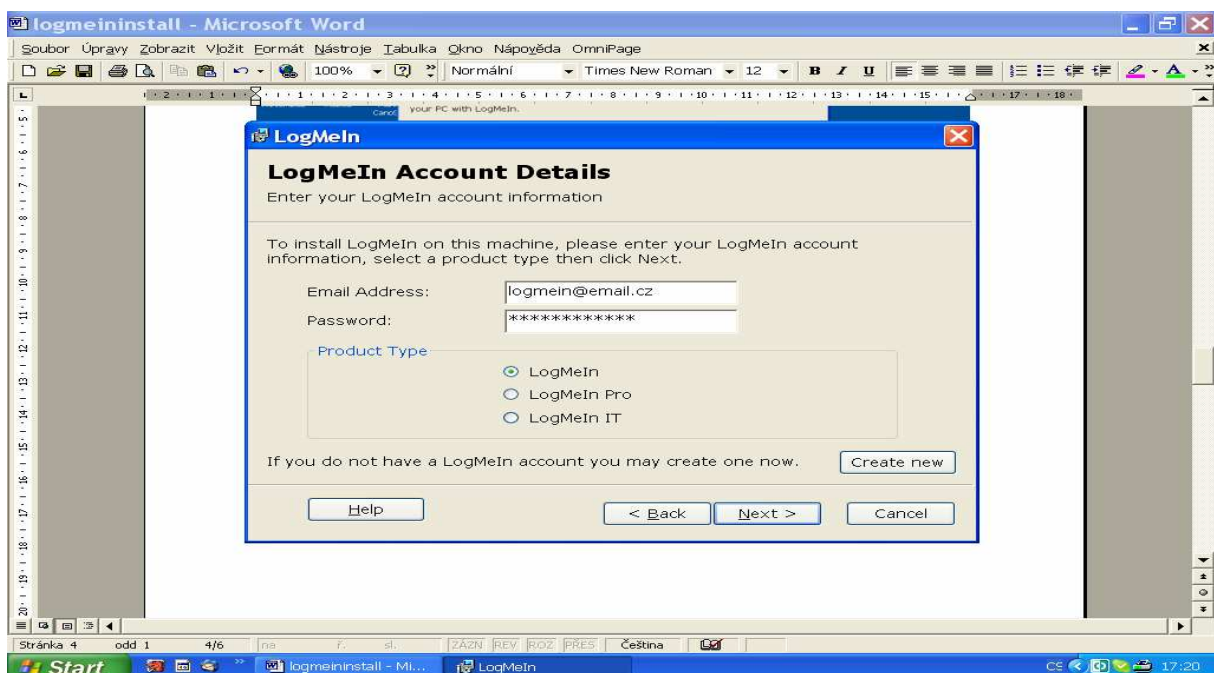


Tato obrazovka se objeví pouze pokud nemáte ve Vašem systému Windows nastaveno žádné přístupové heslo.

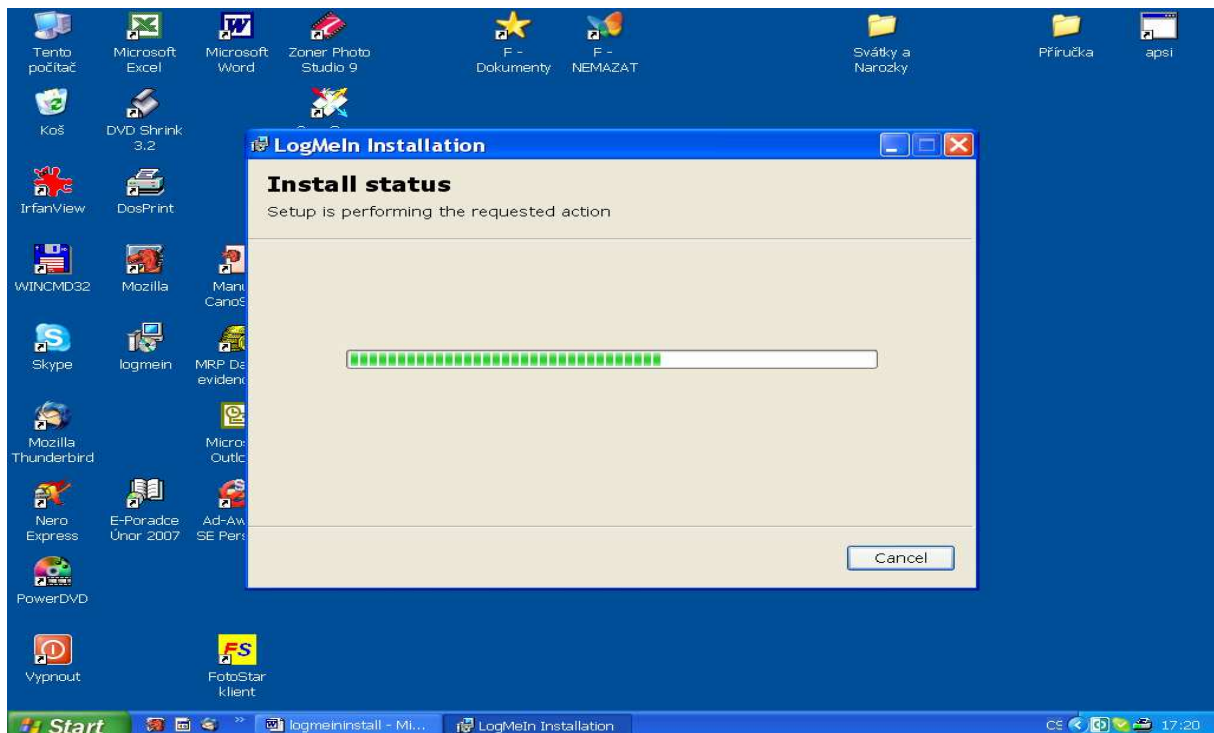
Zde vyplňte (do obou políček stejné) libovolné heslo které pak sdělíte osobě která se bude připojovat k Vašemu počítači. Nepoužívejte písmena s čárkami a háčky - nepoužívejte mezery, pomlčky apod. Pro pokračování klikněte na NEXT >



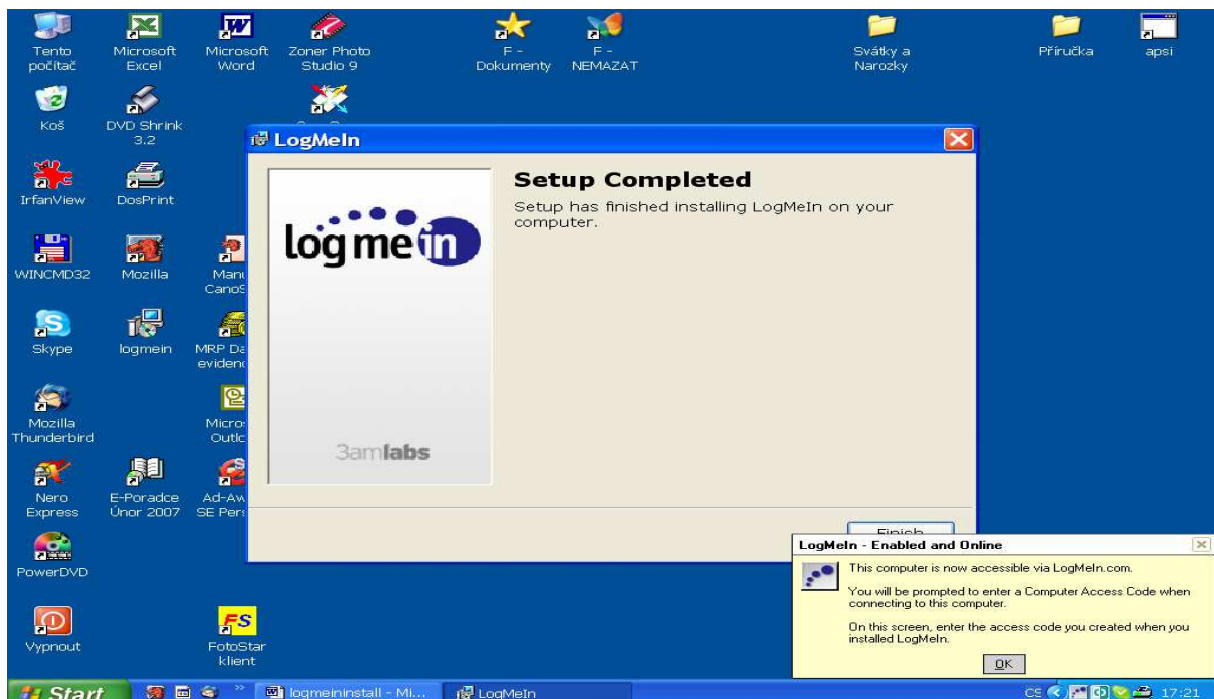
**V dalším okně vyplňte do políčka Email Address: logmein@email.cz
Do políčka Password zapište heslo které Vám sdělíme telefonicky na lince 777160206
Volbu Produkt Type ponechte na LogMeIn – a klikněte na Next>**



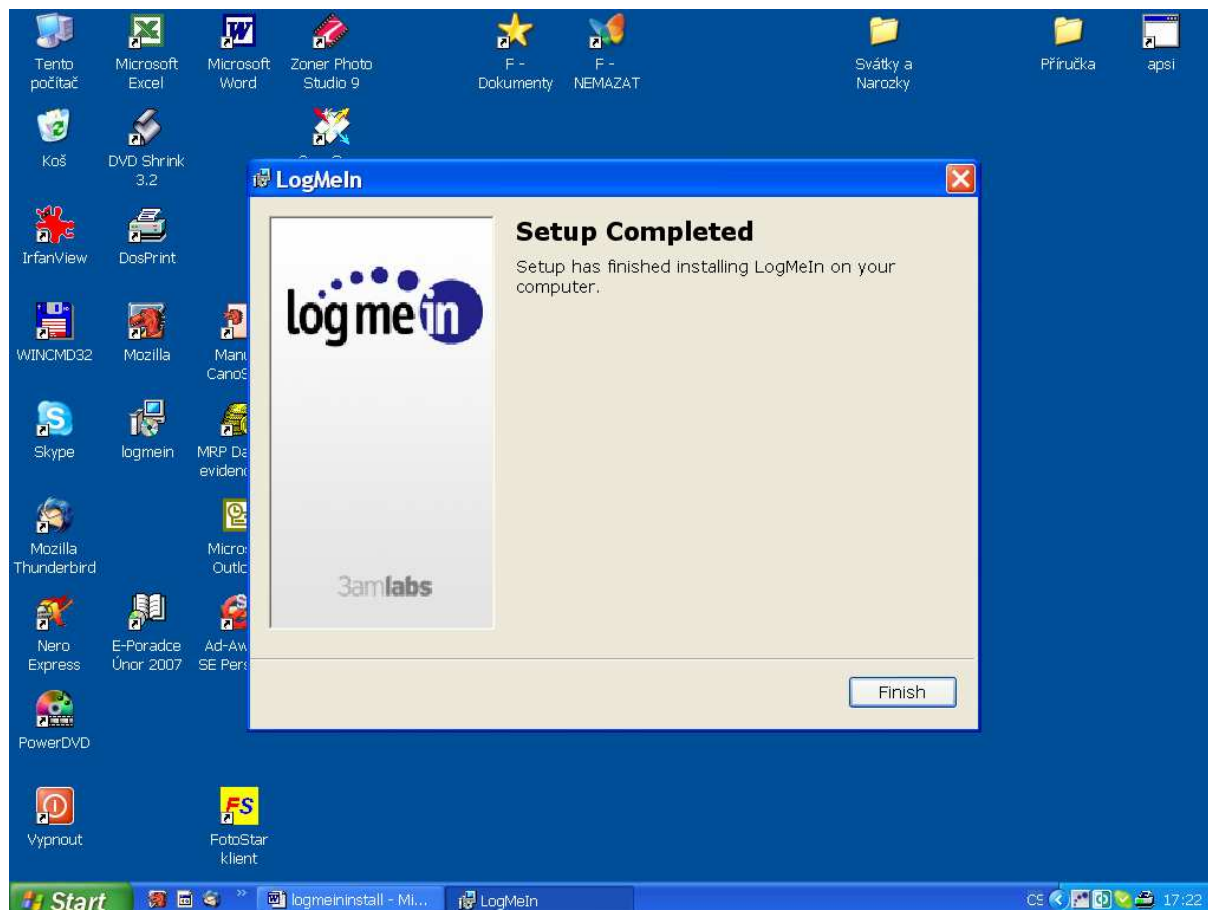
Dále bude probíhat vlastní instalace programu. Během instalace může probliknout obrazovka Vašeho počítače.



O dokončení instalace budete informováni tímto oknem. Zde klikněte na **Finish**>



Pokud se v pravém dolním rohu obrazovky objeví menší žluté okno zavřete jej kliknutím na tlačítko OK



Zkontrolujte zda se v pravém dolním rohu ukázala ikona běžícího programu LogMeIn (šedý čtvereček s modrými bublinkami).

Pokud ano je vše HOTOVO a připraveno na připojení vzdáleného správce.